



คู่มือการสรรหาและขั้นตอนงานปฐมพยาบาลเบื้องต้น

ออกแบบและพัฒนาโดย

นางสาวยุวดี จิตรโอวาท

เจ้าหน้าที่บริหารงานทั่วไป

โรงเรียนสาธิตมหาวิทยาลัยราชภัฏสวนสุนันทา

ปีที่จัดทำ พ.ศ. 2563

คำนำ

โรงเรียนสาธิตมหาวิทยาลัยราชภัฏสวนสุนันทาให้ความสำคัญกับทรัพยากรบุคคล เพราะบุคลากรเป็นปัจจัยหนึ่งที่สำคัญในการชี้ขาดความสำเร็จในการทำงานทุกองค์กร ดังนั้นจึงได้จัดทำคู่มืองานปฐมพยาบาลเบื้องต้นขึ้น เพื่อให้เกิดความรู้ความเข้าใจที่ชัดเจนและสามารถนำไปใช้เป็นแนวทางในการปฏิบัติงานให้มีประสิทธิภาพต่อองค์กรต่อไป

นางสาวยุวดี จิตรโหวาท

ผู้จัดทำ

๑ มิถุนายน ๒๕๖๓

สารบัญ

คำนำ	หน้า
1. วัตถุประสงค์	1
2. ขอบเขต	1
3. คำจำกัดความ	1
4. ความรับผิดชอบ	1
5. ฝั่งกระบวนการโดยรวมงานปฐมพยาบาลเบื้องต้น	2
6. อธิบายขั้นตอนการปฏิบัติงานปฐมพยาบาลเบื้องต้นโดยรวม	4
7. ฝั่งกระบวนการ การรักษาพยาบาลกรณีเจ็บป่วยเล็กน้อย	5
8. อธิบายขั้นตอนการรักษาพยาบาลกรณีเจ็บป่วยเล็กน้อย	6
ภาคผนวก	7

1. วัตถุประสงค์

เพื่อใช้เป็นแนวทางในการดำเนินงานเกี่ยวกับการให้บริการด้านสุขภาพ ตั้งแต่เข้ารับการศึกษา จนสำเร็จการศึกษา ในระดับชั้นมัธยมศึกษา ของโรงเรียนสาธิตมหาวิทยาลัยราชภัฏสวนสุนันทา

2. ขอบเขต

การให้บริการด้านสุขภาพอนามัย งานปฐมพยาบาลเบื้องต้น เริ่มจากการจัดให้มีห้องพยาบาลเพื่อทำการปฐมพยาบาลเบื้องต้น ให้คำแนะนำเกี่ยวกับสุขภาพอนามัยแก่นักเรียน ณ โรงเรียนสาธิตมหาวิทยาลัยราชภัฏสวนสุนันทา (ฝ่ายมัธยม)

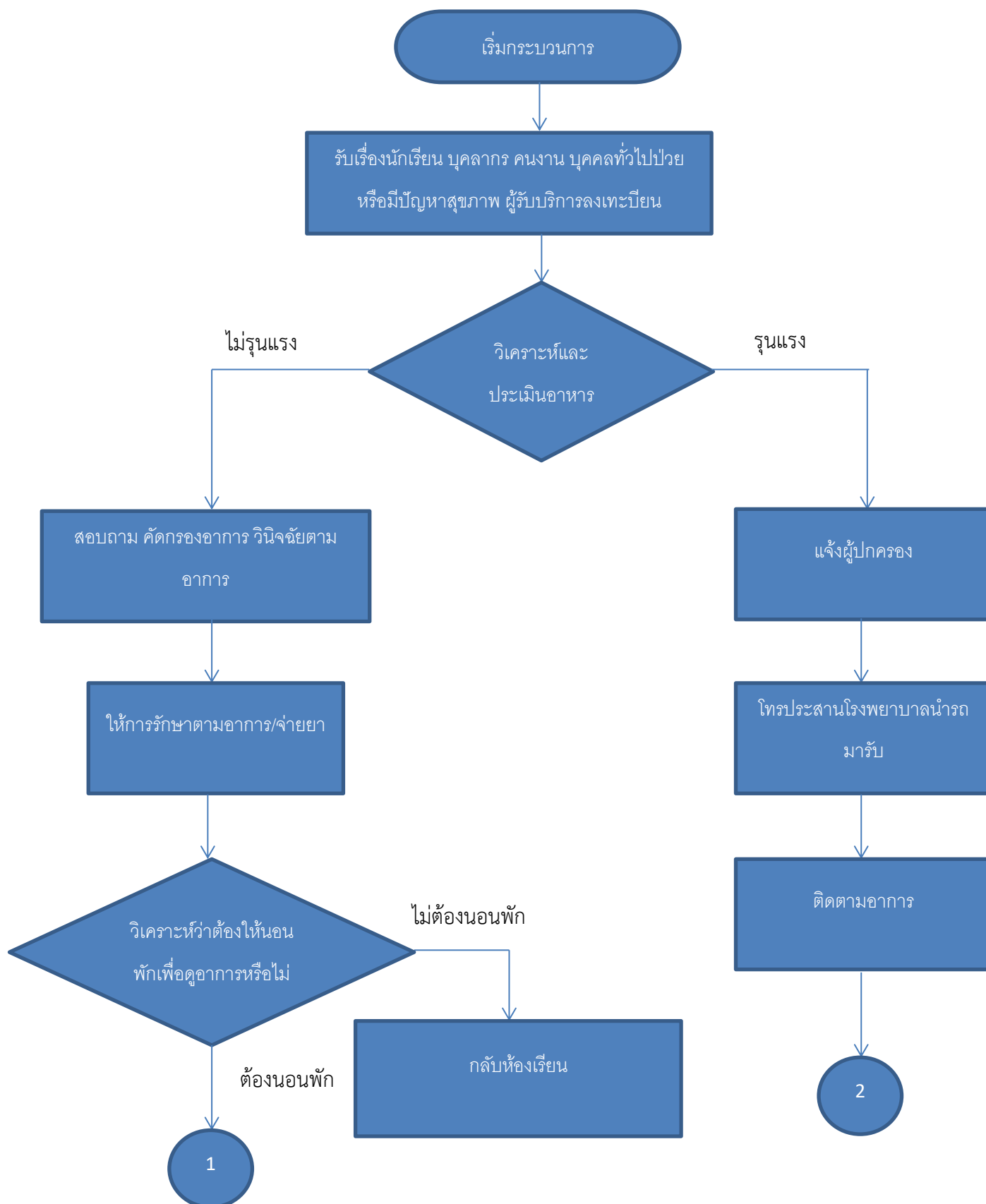
3. คำจำกัดความ

- 3.1 บุคลากร หมายถึง อาจารย์ เจ้าหน้าที่ พนักงานราชการ ลูกจ้าง เป็นต้น
- 3.2 คนงาน หมายถึง แม่บ้าน ภารโรง
- 3.3 บุคคลทั่วไป หมายถึง ผู้ที่เข้ามาปฏิบัติงานในโรงเรียน เช่น ช่างซ่อมบำรุง แม่ครัว เป็นต้น

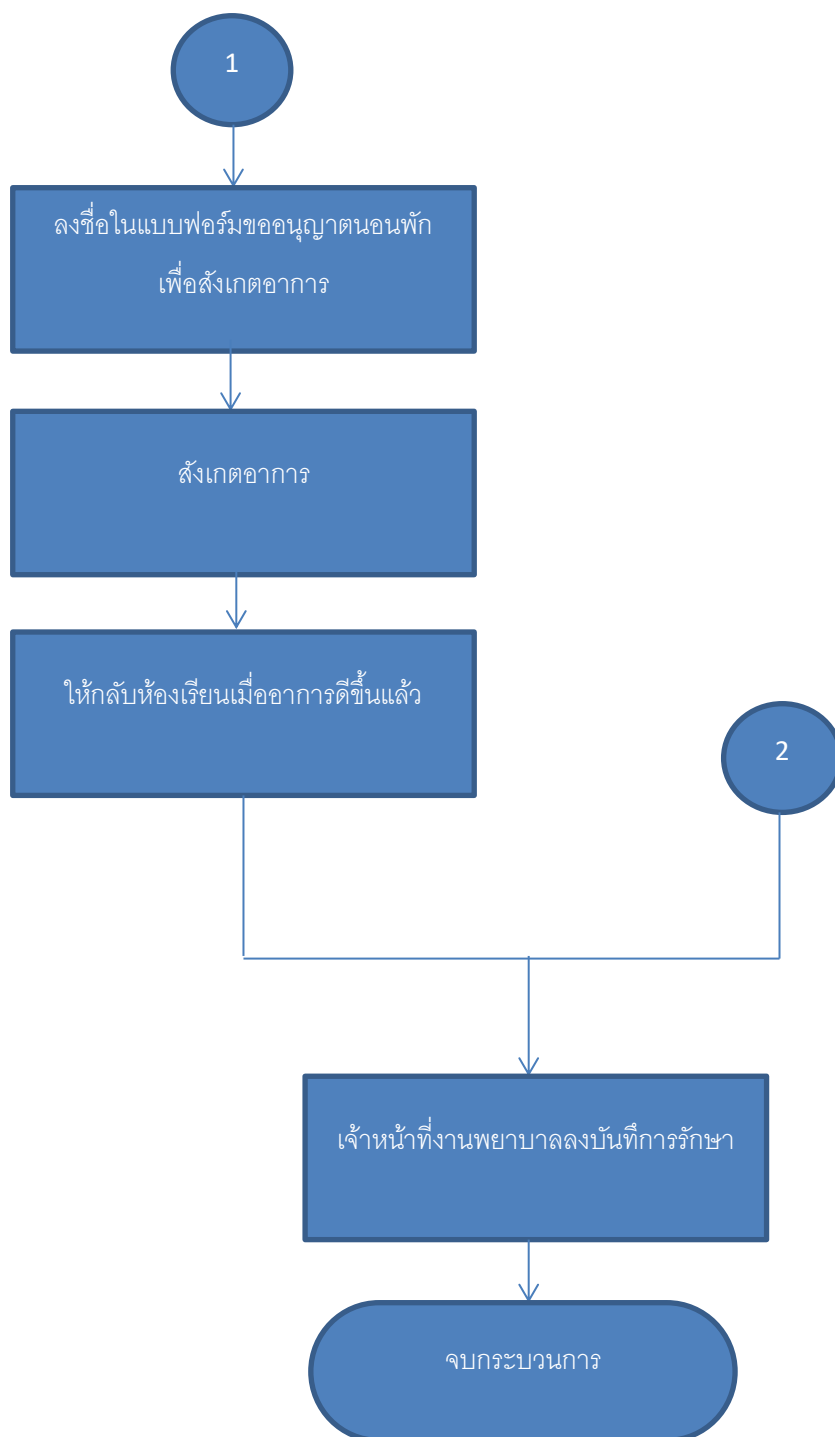
4. ความรับผิดชอบ

- 4.1 ให้คำแนะนำด้านสุขภาพอนามัย
- 4.2 ให้บริการปฐมพยาบาลเบื้องต้น
- 4.3 จัดเตรียมยาสามัญ

5. ผังกระบวนการโดยรวมงานปฐมพยาบาลเบื้องต้น



ผังกระบวนการโดยรวมงานปฐมพยาบาลเบื้องต้น (ต่อ)

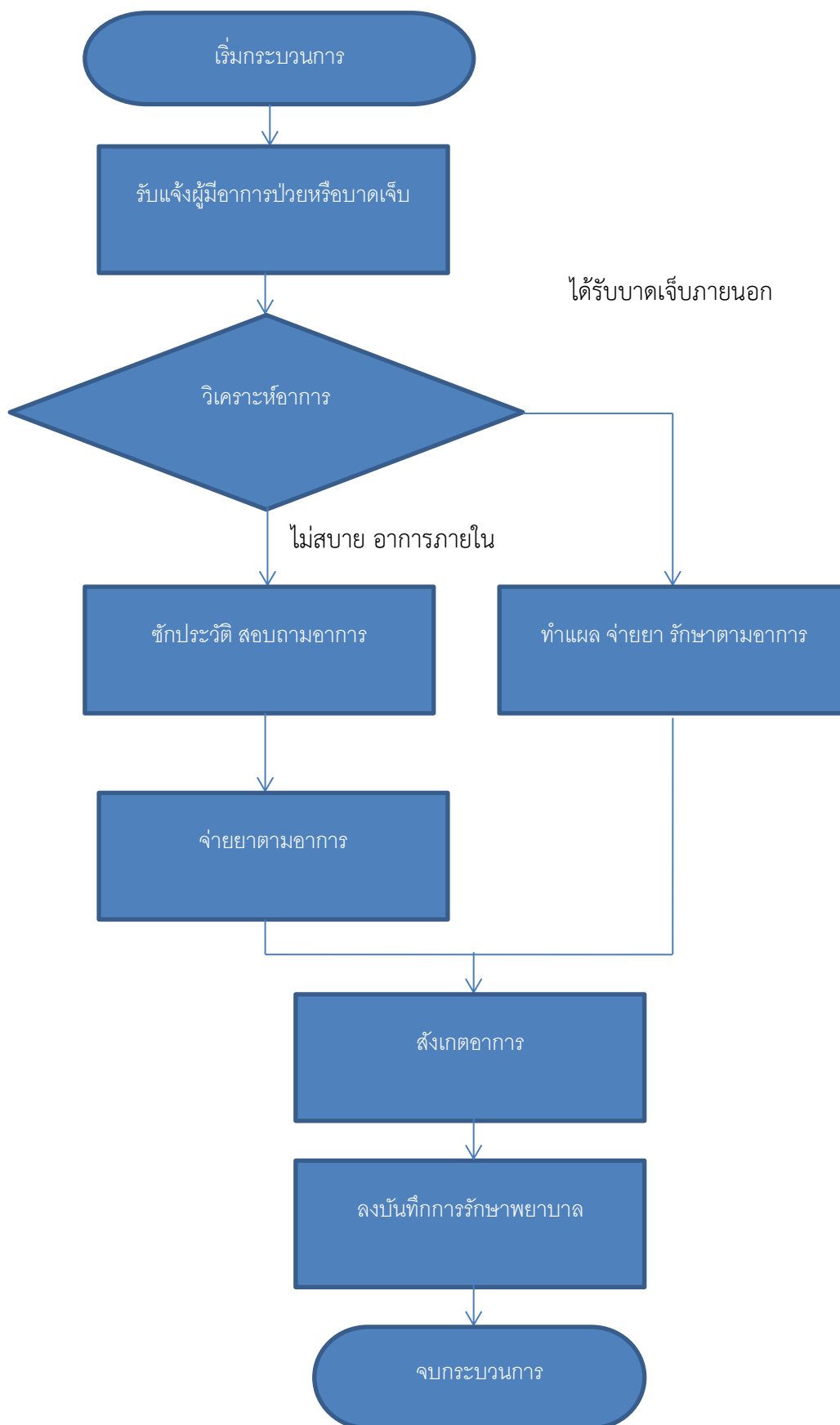


6. อธิบายขั้นตอนการปฏิบัติงานปฐมพยาบาลเบื้องต้นโดยรวม

- 6.1 รับเรื่องนักเรียน บุคลากร คนงาน บุคคลทั่วไปป่วยหรือมีปัญหาสุขภาพ ผู้รับบริการลงทะเบียน
- 6.2 วิเคราะห์และประเมินอาการ
- 6.3 สอบถามอาการ คัดกรองอาการเบื้องต้นของผู้รับบริการ พิจารณาถึงความรุนแรง
- 6.4 ถ้าอาการไม่รุนแรง ให้จ่ายยา หรือรักษาตามอาการที่ตรวจพบ
- 6.5 วิเคราะห์ตามอาการว่าต้องนอนพักเพื่อสังเกตอาการหรือไม่
- 6.6 ถ้าต้องนอนพักเพื่อสังเกตอาการทำการลงบันทึกขออนุญาตนอนพักที่ห้องพยาบาล
- 6.7 นักเรียนที่นอนพักเพื่อสังเกตอาการเมื่ออาการดีขึ้นแล้ว ส่งกลับห้องเรียน
- 6.7 ถ้าไม่ต้องนอนพักส่งกลับเข้าห้องเรียน
- 6.8 ถ้าอาการรุนแรงติดต่อโรงพยาบาลเพื่อนำรถมารับ
- 6.9 เจ้าหน้าที่ห้องพยาบาลลงบันทึกข้อมูลการรักษาในแบบฟอร์ม บันทึกข้อมูลงานปฐมพยาบาล

เบื้องต้น

7. ผังกระบวนการ การรักษาพยาบาลกรณีเจ็บป่วยเล็กน้อย



8. อธิบายขั้นตอนการรักษาพยาบาลกรณีเจ็บป่วยเล็กน้อย

- 8.1 รับเรื่องนักเรียน บุคลากร คนงาน บุคคลทั่วไปป่วยหรือมีปัญหาสุขภาพ ผู้รับบริการลงทะเบียน
- 8.2 วิเคราะห์และประเมินอาการจำแนกอาการว่าเป็นอาจารย์เจ็บป่วยภายนอก หรือภายใน
- 8.3 ถ้าเจ็บภายใน ให้ซักประวัติ สอบถามอาการโดยละเอียด
- 8.4 จ่ายยาตามอาการ
- 8.5 ถ้าเจ็บป่วยภายนอก มีบาดแผล อาการที่กล้ำเนื้อ ให้จ่ายยารักษาตามอาการ
- 8.6 สังเกตอาการหลังรักษา
- 8.7 เจ้าหน้าที่ห้องพยาบาลลงบันทึกข้อมูลการรักษาในแบบฟอร์ม บันทึกข้อมูลงานปฐมพยาบาล

เบื้องต้น

9. เครื่องมือ / แบบฟอร์มที่ใช้

- 9.1 แบบฟอร์มขออนุญาตนอกพักสังเกตอาการที่ห้องพยาบาล
 - 9.2 แบบบันทึกข้อมูลงานปฐมพยาบาลเบื้องต้น
- ตัวอย่างเอกสาร ในภาคผนวก

ภาคผนวก

ใบอนุญาตเข้าพักในหอพยาบาล

วันที่ เดือน พ.ศ.

ขออนุญาตให้ นักเรียนชั้น

ซึ่งป่วยมีอาการ

นอนพักในหอพยาบาลตั้งแต่เวลา ถึงเวลา

.....
อาจารย์ฝ่ายกิจการนักเรียน

.....
อาจารย์ที่ปรึกษาหรืออาจารย์ผู้สอน

หมายเหตุ เมื่อออกจากหอพยาบาลแล้วให้นำส่วนนี้ไปคืนอาจารย์ผู้สอน



ใบอนุญาตเข้าพักในหอพยาบาล

วันที่ เดือน พ.ศ.

ใ้ขออนุญาตให้ นักเรียนชั้น

ซึ่งป่วยมีอาการ

นอนพักในหอพยาบาลตั้งแต่เวลา ถึงเวลา

.....
อาจารย์พยาบาล

เอกสารขออนุญาตเข้าพักในหอพยาบาล